



今月号は八女市K様邸のご紹介(最終回)です。



## 二階



## 二階～小屋裏

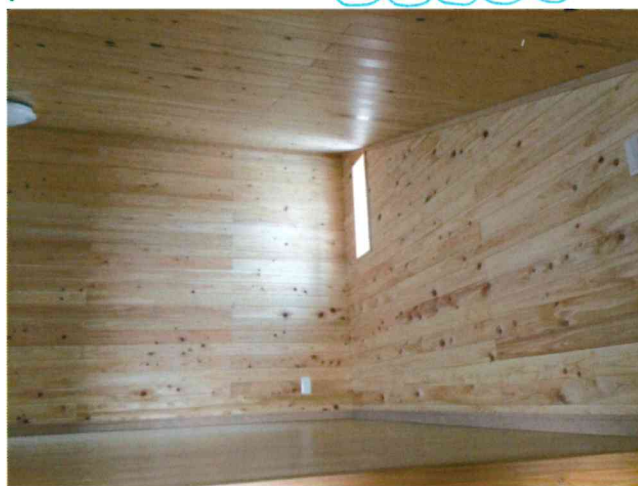
二階から「隠し部屋」の小屋裏へはハシゴを登っていきます。ドアは開閉できるので、閉めてしまえばまさに「隠し部屋！」です。



## トイレ

ピンクで優しい雰囲気トイレ。壁の白い部分はツルツルなので、汚れても簡単にお掃除できるんですよ。ピンクの部分は「呼吸する壁」の珪藻土です。湿気や乾燥に対応してくれます。

## 小屋裏



二階のハシゴを登ると小屋裏につながっているんです！秘密の部屋っぽくて楽しいですよ♪「隠し部屋」が一個追加されると使い勝手も増えて便利そうですね。

全面、木のつくりの二階部分。木の香りに癒されながら過ごせそう～。



スタッフ 八田 芳明

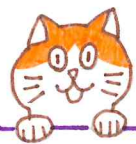
## 現在進行中の工事

- ハ女市N邸 新築工事(仕上げ工事)
- ハ女市A邸 新築工事(外構工事)
- 筑後市T邸 新築工事(仕上げ工事)
- ハ女市T邸 改修工事
- 久留米市O邸 新築工事(墨付け)
- 山鹿市U邸 新築工事(基礎工事)



担当者 西尾 直記  
携帯TEL 090-3323-8569

うらへつづきます→



# あたたかいですよ〜 ペレットストーブ

暖かくて、ゆらめく炎を見ているだけでも癒される「薪ストーブ」と「ペレットストーブ」。  
今回は 弊社事務所に設置して現在新築中のN様も採用されている「ペレットストーブ」について詳しくご紹介したいと思います。

★ ペレットストーブとは 木材100%の木質ペレット(右写真)を燃料とするストーブのことです。薪ストーブよりも手軽に自然の炎の暖かさを愉しめます。



↑ 木質ペレット

## メリット

コンパクト＆シンプルなデザインが日本の住まいにピッタリ。

環境にやさしい。

すぐに火を付けたたり消したりすることが可能で、安全性が高く、火力の調整もできます。

火が燃え上がる炎を見ることで心が和み、癒されます。



タイマーつきなので朝起きる時間などに合わせてセットできます。

炎による遠赤外効果で、上と下の温度差が少なく、部屋全体がじんわり温まります。

ペレットを燃料タンクに入れておけば、自動供給されるので燃料の補充がラクです。



ペレットストーブに興味をお持ちの方は 弊社事務所へぜひ見にいらして下さいね♡

## おまけコーナー 衣替えのコツ

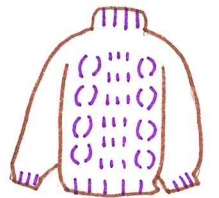
季節ごとにチーム分け ※着用する季節ごとに服をチーム分けして、引き出しや収納ケースを割り当てましょう。

- ① 真夏にしか着ない服
- ② 真冬の厚手服
- ③ 「春夏」「秋冬」の薄手服
- ④ 通年で着る服

※ 分別することで整理しやすくなりますよ!

## 不要な服は思いきって処分!!

※ 衣替えは持っている服を知るチャンスです! 不要な服は思いきって処分したり、リサイクルに出すことで すっきり片付きますよ♡



## 編集後記

こんにちは! 松崎です。すっかり秋らしくなり過ごしやすい季節になりましたね! 朝晩は冷え込みますので風邪などひかないようお気をつけてくださいね!

今月号はT様邸の2階部分とトイレをご紹介しました。隠し部屋、ワクワクしますね! おトイレもピンク色でかわいくお手入れが楽なのもいいですね!

裏面ではペレットストーブを詳しくご紹介しました。

柔らかい暖かさと炎が魅力的なんですよ!

衣替えのコツ、参考にさせていただいたら嬉しいです♡

〒834-0004 福岡県八女市納楚280-3

(TEL) 0943-22-9024 (FAX) 0943-24-8024

URL <http://www.nishiokensetu.jp>

E-mail [info@nishiokensetu.jp](mailto:info@nishiokensetu.jp)

設立 昭和49年5月28日

建設業の許可番号

福岡県知事(般-24)第107108号

代表取締役 西尾 直記

