



今月は先月号に続きみやま市M邸のご紹介です。



外観

外壁はスルス漆喰で
真っ白で眩しいです。



玄関

赤い玄関ドアを
開けると、長い土間が
旅館のように素敵です。

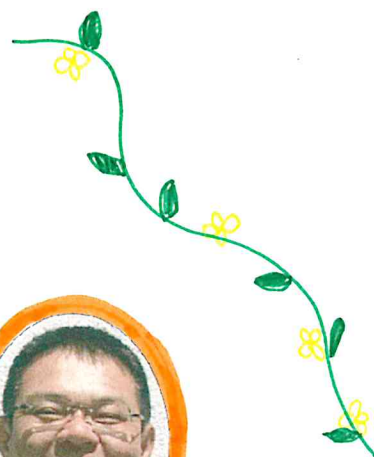


廊下

両親の部屋
から渡廊下を
通って水廻り
へすぐに行けます。



土間の向こうには、
植物が見えて
心がホロびみます。



現在進行中の工事

- ・久留米市 O邸 ... 新築工事(木工事)
- ・山鹿市 U邸 ... (ニ)
- ・八女市 E邸店舗... (基礎工事)
- ・久留米市 Y邸 ... 改築工事
- ・八女市 U邸 ...
- ・八女市 O邸 ...



スタッフ 八田 芳明
携帯Tel 090-4587-9694



担当者 西尾 直記
携帯Tel 090-3323-8569

うらへつづきます...

新しいサービスができました!!

“いざっ!”という時に24時間365日対応で、緊急対応が必要な“水廻り+鍵+ガラス破損+エアコン+給湯器”のトラブルの応急処置を行います。

★夜中でも安心して電話をかけられます。

給湯機トラブル
エアコントラブル
水漏れ
鍵の閉じこみ
ガラスの破損

24時間365日
いつでも対応

いえとまちほっとライン24
コールセンター



サービス内容

※出張費+現地での30分間程度の応急処置作業費=無料(回数制限無し)

サービス名称	サービス内容例	無料	有料
水廻りの応急処置	トイレの詰まり除去	詰まり除去	高圧洗浄シャワー、トイレの故障
	給排水管の水漏れ	応急止水対応	部品代、洗面台等の取り外し
	蛇口の水漏れ	パッキン交換+部品代	パッキンを除く部品代
鍵開けサービス	鍵開け	解錠	鍵の複製、部品代
ガラス応急処置	窓ガラスの破損	応急処理、作業費用	ガラス、部品代、破損ガラス処分代
エアコン応急処置	エアコンの水漏れ、不冷	ドレン清掃、応急・点検作業	部品代、特殊作業
給湯器応急処置	給湯器水漏れ、お湯が出ない	応急作業、点検作業	部品代、特殊作業

★サービスもいろいろあります。



サービス利用料

期間	料金(税別)
3ヶ月	2,400円
6ヶ月	3,600円
1年	6,000円
2年	8,400円
3年	11,500円

なんと「どんどん」同時申込みで!

期間	料金(税別)
1年	6,000円 → 4,800円
3年	11,500円 → 9,800円

★「どんどん」加入の方は
お安く利用できます。

編集後記

こんにちは、今まで通信を書いてくれていた松崎さんが家庭のご都合により続けることができなくなりました。かわい通信を書いてもらっていたので残念ですが、今回は代わりに私西尾(嫁)が書きました。次回からは、武谷さんが書いてくれるようになります。どうぞよろしくお願いいたします。1/16(土)1/17(日)の新春イベントは沢山の方々にご来場して頂きありがとうございました。

★詳しくは(株)西尾建設までお尋ね下さい。

〒834-0004 福岡県八女市納楚280-3
 (TEL) 0943-22-9024 (FAX) 0943-24-8024
 URL <http://www.nishiokensetu.jp>
 E-mail info@nishiokensetu.jp
 設立 昭和49年5月28日
 建設業の許可番号
 福岡県知事(般-24)第107108号
 代表取締役 西尾 直記

株式会社 西尾建設