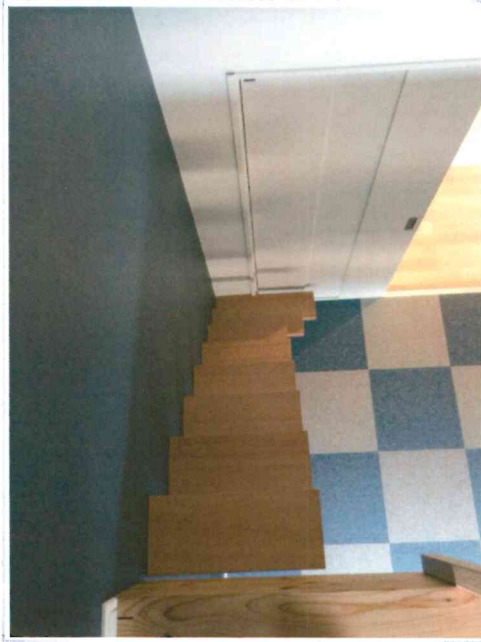




今月号も、みやま市 M様邸のご紹介です



子供部屋 ①



子供部屋 ①

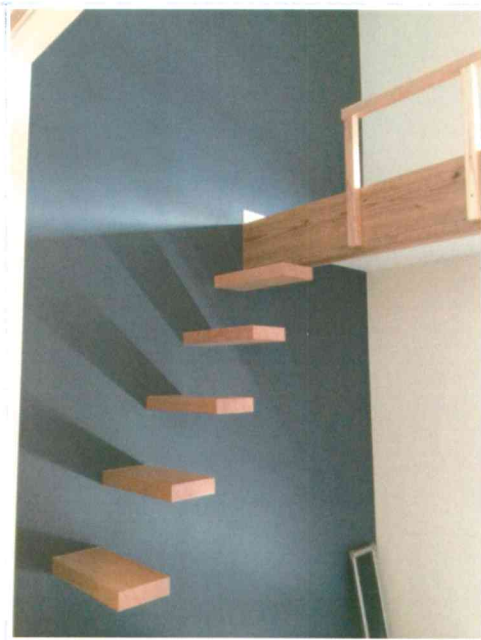
ロフトに上がる階段は壁をはさんでお互いの部屋を突き抜けるようにして造られています。

浮いたように見える階段とてもオシャレですね。

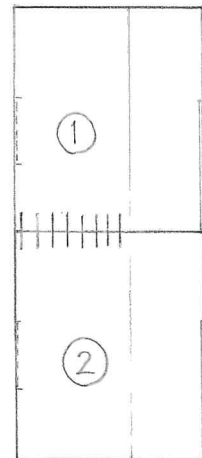
強度も心配なく安心して上がれます。



大容量のクローゼットは約6mもあります。寝室・廊下・脱衣室から行き来できるので使いやすそうですね。



子供部屋 ②



スタッフ 八田 芳明
携帯Tel 090-4587-9694



担当者 西尾 直記
携帯Tel 090-3323-8569

現在進行中の工事

- ・久留米市 Y邸 ... 改築工事
- ・久留米市 S邸 ... 増改築工事
- ・佐賀市 N邸 ... 新築工事 (基礎工事)
- ・久留米市 Y邸 ... " (墨付け中)
- ・筑後市 M邸 ... " (打ち合せ中)
- ・八女市 H邸 ... " (")
- ・久留米市 H邸 ... 改築工事





どんどん

住まいの安心と 住宅資産価値向上を

どんどんの4つのサービス

点検 — 3年に1度、住まいの定期点検を実施

情報整理 — 一邸ごとのデータベース構築
蓄積

更新 — 情報サービス機関への登録・蓄積・更新

報告 — 半年毎に定期管理報告書のご提出

月々500円(税別)×12カ月=年6000円

ですが!!西尾建設に限り、年に1回集金で **5000円**

月々払うより、**1000円**お得です。

★詳しくは(株)西尾建設までお問い合わせ下さい。★

お弁当のワンポイントに♪

ミニトマトてんとう虫



1. のりで●を作る。
2. のりをハサミで半円に切る。
3. チーズをストローで10抜き、半分の厚さに切る。
4. トマトに刻みのりを1本、真ん中に貼付ける。
5. 頭になる部分に半円ののりを貼付ける。
6. ●を中心に10と両サイドに20づつ付ける。
7. チーズを目の部分に付ける。
8. 目玉を付けて出来上がり。

編集後記

こんにちは! 今月はM様邸の
子供部屋とクローゼットのご紹介でした。
広いクローゼットは、家族全員分の衣類が
管理できそうですね。

上記案内の『どんどん』は維持管理を
行い、大切な資産価値を守るお手伝いを
してくれるそうです。

気になる方はお問い合わせ下さい。

〒834-0004 福岡県八女市納楚280-3
(TEL) 0943-22-9024 (FAX) 0943-24-8024

URL <http://www.nishiokensetu.jp>

E-mail info@nishiokensetu.jp

設立 昭和49年5月28日

建設業の許可番号

福岡県知事(般-24)第107108号

代表取締役 西尾 直記

 株式会社 西尾建設