



HAND
le
LIFE

2026.1
西尾建設通信

No.229

八女市K様邸の
ご紹介です
【2022年竣工】



西尾 直記


090-3323-8569



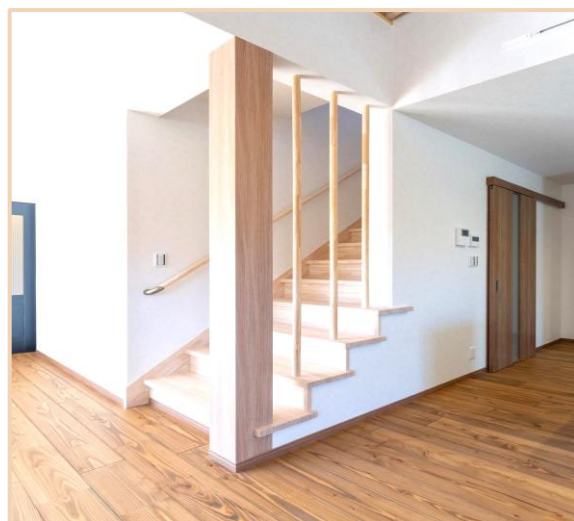
西尾 博子

090-4999-8229

お風呂は1坪サイズの1616タイプ。大人が足を伸ばして入れるゆとりがあり、洗い場も広く家族みんなが使いやすい人気のサイズです。将来の介助にも対応しやすく、戸建てで最も選ばれる標準的な広さ。一日の疲れをやさしく癒し、安心してくつろげる浴室です。


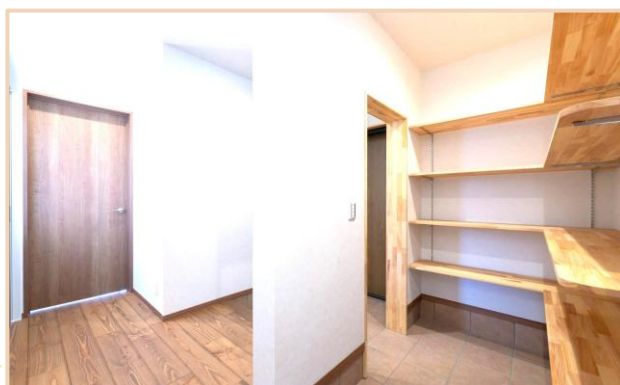


2階の子ども部屋は、将来の成長に合わせて使い方をえられるよう、9帖の空間を確保しています。現在は1部屋として使い、将来的には間仕切りを設けて4.5帖ずつの2部屋にできる設計です。クローゼットの内側には、かわいらしい柄のクロスを貼り、気分が明るくなる遊び心も。光がたっぷり入る、のびのび過ごせるお部屋です。



リビングの階段には木の格子を取り入れ、空間にやわらかな温もりを添えています。格子のすき間から入る光が優しく広がり、室内全体を明るく演出。手すりの役割も兼ねており、安全性とデザイン性を両立したつくりです。家族の気配を感じられるセミオープンな階段は、リビングとのつながりも自然で、住まいの心地よいアクセントになっています。

玄関には、お客様用と家族用の2つの入口を設け、それぞれに使いやすい造作シューズクローク。棚は可動式で、高さのあるブーツや長靴も収納できるよう調整可能。家族みんなに優しい動線になっています。快適に使える、使い勝手のよい収納スペースです。



ブルーのボタニカル柄クロスが印象的なトイレ。タンクレスで足元がすっきりし、掃除もしやすい設計です。換気できる窓を設け、においや湿気対策も安心。床の色に合わせたブラウンのペーパーホルダーも統一感があり、心地よい空間に。





昨年は格別のご厚情を賜り心より御礼申し上げます

本年も、より良い住まいづくりとサービスの向上を目指し
一つひとつのご相談に真摯に向き合いながら
皆さまにご満足いただけるよう努めてまいります

2026年が皆さまにとって健やかで実り多い一年と
なりますよう心よりお祈り申し上げます
本年も変わらぬご愛顧の程どうぞよろしくお願いいたします

社員・スタッフ一同

新築・リフォーム・リノベーション
住まいのお悩みお気軽にご相談ください

☎ 西尾建設フリーダイヤル：0120-976-240

〒834-0006 福岡県八女市吉田2199-4
TEL 0943-22-9024
FAX 0943-24-8024
URL <https://nishiokensetu.jp>
E-mail info@nishiokensetu.jp

HAND
le
LIFE

株式会社 西尾建設

編集後記：事務員Yです。新年あけましておめでとうございます。皆さまにとって、この一年が健やかで、笑顔あふれる日々となりますよう心よりお祈り申し上げます。寒さが厳しい時期ですので、どうぞお体に気をつけてお過ごしください。本年も西尾建設をどうぞよろしくお願いいたします 🌱 ✨

ホームページ



お問い合わせ先



Instagram



YouTube

