



No.233

HAND & LIFE

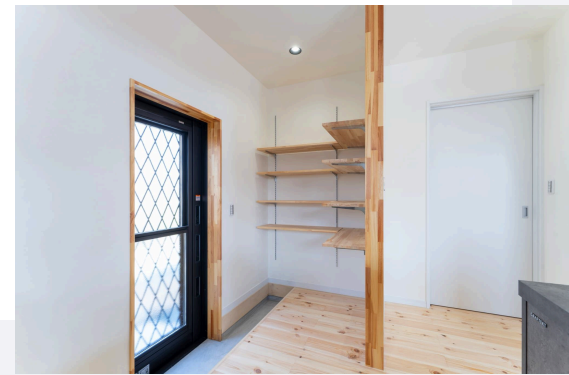
2026

5月号

西尾建設
通信

Part.2

八女市
〇様邸



グレーを基調としたペニンシュラキッチンには、落ち着いた色合いで空間になじみ、やさしい雰囲気演出します。背面には収納をしっかりと設け、調理道具や食器もすっきり整理できます。さらにキッチン横には土間のある勝手口とパントリーを配置し、重い荷物出し入れもラクに。使い心地と動きやすさに配慮したキッチンスペースです。

TV area



リビングの一角に設けたTVスペースは、壁掛けテレビがすっきり収まる落ち着いた空間に。アクセントクロスが空間を引き締め、上部の窓からやわらかな光が差し込みます。裏側には造作棚を設け、配線や機器をまとめて収納できる工夫も。見た目をすっきり保ちながら、使いやすさにも配慮したテレビまわりです。

吹き抜けのあるリビングは、天井の木目がやさしく広がり、開放感あふれる空間に。大きな窓から光がたっぷり入り、明るく心地よく過ごせます。空間のアクセントになるおしゃれな時計も印象的です。

⚠ 予算がなくなり次第終了！

『みらいエコ住宅2026事業』で お得に住まいを快適に！

2050年の脱炭素社会に向けて、「冬暖かく、夏涼しい」「光熱費が安くなる」高性能な家を増やすための国の補助金制度です。新築だけでなく、今住んでいる家の断熱リフォームも対象になります。

新築

高性能な家で、
夏涼しく冬暖かい暮らし

西尾建設の家は「長期優良住宅」



戸あたり **75**万円

子育て世代または
若者夫婦世帯が対象

リフォーム

今の住まいを
「エコ」にアップデート



- 窓の近くが寒い
- お風呂の床が冷たい
- 20年以上前の給湯器を使っている

など、当てはまったら
リフォームの検討時期かも？

今年から換気機能付きエアコンの設置も対象！

みらいエコ住宅 2026 事業 補助金受け取りの流れ

交付申請等の手続きは、本事業に登録している「みらいエコ住宅事業者」が行います。
(一般消費者の方は申請できません)

1 みらいエコ住宅事業者に相談する
みらいエコ住宅事業者の検索ができます



2 新築または購入の契約
補助金の還元方法を相談

3 工事開始 (交付申請)

4 必要書類の準備
住民票など

5 補助金の交付
事業者とあらかじめ決めた方法で還元されます

交付申請の受付期間：申請受付開始～遅くとも2026年12月31日まで（予算上限に達した場合は当該時点まで）

補助対象の住宅や要件は、
みらいエコ住宅 2026 事業ホームページでご確認ください。



この補助金は国の予算に限りがあるため、期間内でも上限に達し次第終了となる場合があります。

「うちも対象になるのかな？」
と思われたら、どうぞお気軽にご相談ください。



西尾 直記

☎ 090-3323-8569



西尾 博子

☎ 090-4999-8229

＼ 小さなことでも、気になることがありましたら、いつでもお気軽にご連絡ください！ /

編集後記：広報Yです。4月は藤の花が咲き、一番茶（新茶）の収穫が始まり、学校の授業参観も終わり、いよいよ5月に入ったなと感じています。さわやかな風が心地よい季節ですね。日差しも少しずつ強くなってきましたので、体調に気を付けてお過ごしください🍀

公式LINEを作りました！ご登録お願いします🌟

ホームページ 問い合わせ Instagram YouTube 公式LINE



〒834-0006 福岡県八女市吉田2199-4
TEL : 0943-22-9024
FAX : 0943-24-8024
URL : <https://nishiokensetu.jp>
E-mail : info@nishiokensetu.jp

☎フリーダイヤル:0120-976-240

株式会社 西尾建設